

# Glasbeschläge

# 3

**ESG-  
Klemmbefestigungen**



**VSG-Haltesysteme**



**Punkthalter**



**Innentürbänder**



**Stoßgriffe**



**Durchsprecher**



**Fensterlüftungen**



## Schildbefestigungen

Edelstahl  
(incl. Befestigungsmaterial für Vollstein oder Beton)

- für Glasdicke : 6-8mm
- Abstand Glas-Wand : 20mm
- Glasbohrung : Ø 9mm

330-5180 Ø 13mm, flacher Kopf  
330-5184 Ø 18mm, flacher Kopf

330-5181 Ø 13mm, halbrunder Kopf

330-5182 Ø 13mm, spitzer Kopf



## Schildbefestigungen

Edelstahl  
(incl. Befestigungsmaterial für Vollstein oder Beton)

- für Glasdicke : 6-10mm
- Abstand Glas-Wand : 20mm
- Glasbohrung : Ø 9mm

330-5176 Ø 16mm, flacher Kopf mit Stirnlochung 2,5mm  
330-5179 Ø 19mm, flacher Kopf mit Stirnlochung 2,5mm

## Stirnlochschlüssel, verstellbar

744-9225 Stiff-Ø 2,5mm



## Schildbefestigungen (Punkthalter)

Edelstahl, Feinschliff  
Glasdicke: 6 - 10mm

### Glasbohrung: Ø 12mm

330-1520 Ø 15mm Abstand Glas-Wand: 20mm  
330-1530 Ø 15mm Abstand Glas-Wand: 30mm  
330-1540 Ø 15mm Abstand Glas-Wand: 40mm  
330-1560 Ø 15mm Abstand Glas-Wand: 60mm

### Glasbohrung: Ø 14mm

330-2220 Ø 22mm Abstand Glas-Wand: 20mm  
330-2230 Ø 22mm Abstand Glas-Wand: 30mm  
330-2240 Ø 22mm Abstand Glas-Wand: 40mm  
330-2260 Ø 22mm Abstand Glas-Wand: 60mm  
330-2299 Ø 22mm Abstand Glas-Wand: 100mm

### Glasbohrung: Ø 14mm

330-3020 Ø 30mm Abstand Glas-Wand: 20mm  
330-3030 Ø 30mm Abstand Glas-Wand: 30mm  
330-3040 Ø 30mm Abstand Glas-Wand: 40mm  
330-3060 Ø 30mm Abstand Glas-Wand: 60mm  
330-3099 Ø 30mm Abstand Glas-Wand: 100mm

### Glasbohrung: Ø 17mm

330-3820 Ø 38mm Abstand Glas-Wand: 20mm  
330-3830 Ø 38mm Abstand Glas-Wand: 30mm  
330-3840 Ø 38mm Abstand Glas-Wand: 40mm  
330-3860 Ø 38mm Abstand Glas-Wand: 60mm  
330-3899 Ø 38mm Abstand Glas-Wand: 100mm



# Punkthalter-Schildbefestigung

## Schildbefestigungen zum Klemmen

(keine Glasbearbeitung erforderlich)  
Edelstahl, Feinschliff

330-2200

Ø 22mm Abstand Glas-Wand: ca. 26mm  
Glasdicke: 6-8mm



## Zierschrauben

Edelstahl, Feinschliff

glatter Kopf

mit Lochbohrungen

330-0115	330-0116	M 6 x 24mm	Kopf-Ø 15mm
330-0122	330-0123	M 6 x 24mm	Kopf-Ø 22mm
330-0130	330-0131	M 8 x 24mm	Kopf-Ø 30mm
330-0138	330-0139	M10 x 24mm	Kopf-Ø 38mm



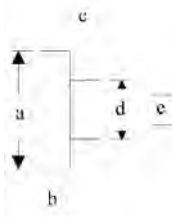
## Ziermuttern

Edelstahl, Feinschliff

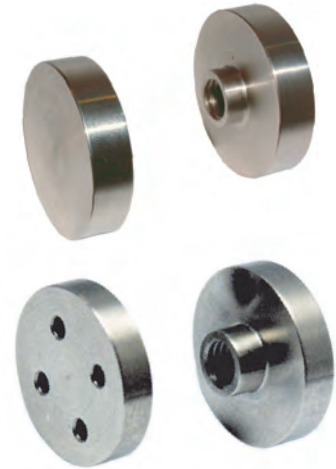
glatter Kopf

mit Lochbohrungen

330-0515	330-0146	M 4	Kopf-Ø 15mm
330-0522	330-0523	M 6	Kopf-Ø 22mm
330-0530	330-0531	M 8	Kopf-Ø 30mm
330-0538	330-0539	M10	Kopf-Ø 38mm



a	b	c	d	e
15	3	6	6	M 4
22	5	4	8	M 6
30	7	4	10	M 8
38	7	4	12	M10



## Distanzscheiben

Edelstahl, Feinschliff

330-0615  
330-0622  
330-0630  
330-0638

Außen-Ø	Bohrung	Höhe
15mm	7mm	8mm
22mm	7mm	8mm
30mm	9mm	8mm
38mm	11mm	8mm



## Glasschutz-Set

Bestehend aus 2 Gummischeiben + 1 Schutzhülse

330-0015  
330-0022  
330-0030  
330-0038

Ø 15mm  
Ø 22mm  
Ø 30mm  
Ø 38mm



## Gewindedübel

634-59484  
634-50485

M 6 Länge: 13,5mm Außen-Ø 8mm  
M 8 Länge: 25mm Außen-Ø 10mm



## Stockschrauben

(Einseitig metrisches Gewinde, andere Seite Holzgewinde)

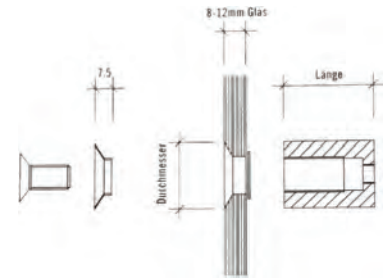
024vz0430  
024vz0540  
024vz0650  
024vz0860  
024vz1060

M 4 Länge: 40mm  
M 5 Länge: 40mm  
M 6 Länge: 50mm  
M 8 Länge: 60mm  
M 10 Länge: 60mm



## Senk-Punkthalter (Schildbefestigungen)

Edelstahl, Feinschliff  
Glasdicke: 8 - 12mm



330-6220  
330-6230  
330-6240

Glasbohrung: Ø 12mm, Senkung: 4x45°  
Ø 20mm Abstand Glas-Wand: 20mm  
Ø 20mm Abstand Glas-Wand: 30mm  
Ø 20mm Abstand Glas-Wand: 40mm

330-6320  
330-6330  
330-6340

Glasbohrung: Ø 20mm, Senkung: 5x45°  
Ø 30mm Abstand Glas-Wand: 20mm  
Ø 30mm Abstand Glas-Wand: 30mm  
Ø 30mm Abstand Glas-Wand: 40mm

330-6420  
330-6430  
330-6440

Glasbohrung: Ø 30mm, Senkung: 5x45°  
Ø 40mm Abstand Glas-Wand: 20mm  
Ø 40mm Abstand Glas-Wand: 30mm  
Ø 40mm Abstand Glas-Wand: 40mm



## Senk-Zierschrauben mit- und ohne Distanzscheibe

Edelstahl, Feinschliff

330-0220

Glasbohrung: Ø 12mm, Senkung: 4x45°  
Kopf-Ø 20mm Schraube: M8 x 30  
mit Distanzscheibe Höhe: 10mm

330-0221

Kopf-Ø 20mm Schraube: M8 x 30  
ohne Distanzscheibe

330-0230

Glasbohrung: Ø 20mm, Senkung: 5x45°  
Kopf-Ø 30mm Schraube: M8 x 30  
mit Distanzscheibe Höhe: 10mm

330-0231

Kopf-Ø 30mm Schraube: M8 x 30  
ohne Distanzscheibe



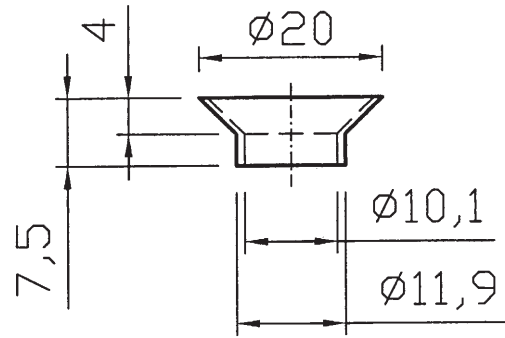
### **ACHTUNG:**

*Vor der Glasfertigung bitten wir Sie,  
sich die angegebenen Glasbohrungen  
und -Senkungen bestätigen zu lassen !!*

## Glasbearbeitung zu:

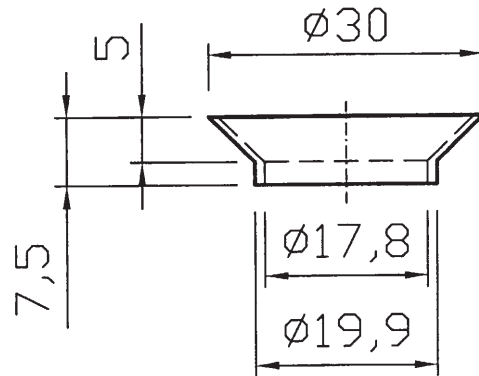
330-6220  
330-6230  
330-6240

330-0220  
330-0221

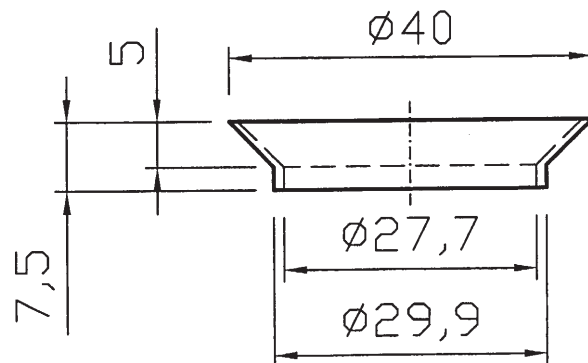


330-6320  
330-6330  
330-6340

330-0230  
330-0231



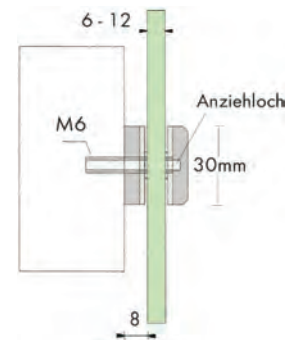
330-6420  
330-6430  
330-6440



2009 (Änderungen vorbehalten)

## Glasplattenhalter (Punkthalter) Ø 30mm

mit Gewindestift M6 x 40  
 Glasdicke : 6-12mm  
 Glasbohrung : Ø 16mm  
 Material : Zinkdruckguß

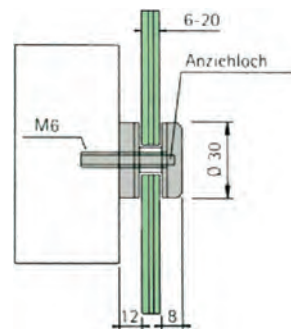


331-4870 RH	Zink roh (unbehandelt)	
331-4870 MC	Zink geschliffen poliert, mattverchromt	(nur für innen)
331-4870 GC	Zink geschliffen poliert, glanzverchromt	(nur für innen)
331-4870 GG	Zink geschliffen poliert, glanzvergoldet	(nur für innen)
331-4870 EE	Zink geschliffen mattverchromt(Edelstahleffekt)	(nur für innen)
331-4870 EF	Zink geschliffen mattvernickelt (Edelstahlfinish)	(nur für innen)
331-4870 SI	Zink alufarbig pulverbeschichtet	
331-4870 W	Zink weiß (RAL 9010) pulverbeschichtet	
331-4870 BR	Zink braun (RAL 8019) pulverbeschichtet	
331-4870 S	Zink schwarz (RAL 9005) pulverbeschichtet	
331-4870 RAL	RAL-Sonderfarben auf Anfrage lieferbar !	

Auch für Rundrohrmontage lieferbar !

## Glasplattenhalter (Punkthalter) Ø 30mm

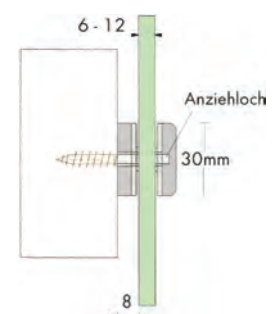
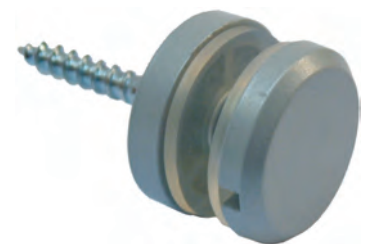
mit Gewindestift M6 x 60  
 Glasdicke : 6-20mm  
 Glasbohrung : Ø 16mm  
 Material : EDELSTAHL



331-4870 VA	Edelstahl geschliffen
331-4870 VAP	Edelstahl poliert

## Glasplattenhalter (Punkthalter) Ø 30mm

mit Stockschraube für Holz- oder Dübelbefestigung  
 Glasdicke : 6-12mm  
 Glasbohrung : Ø 16mm  
 Material : Zinkdruckguß



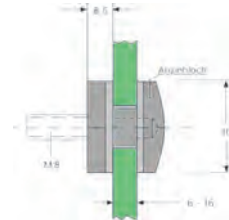
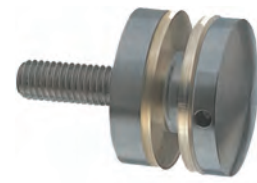
331-4872 RH	Zink roh (unbehandelt)	
331-4872 MC	Zink geschliffen poliert, mattverchromt	(nur für innen)
331-4872 GC	Zink geschliffen poliert, glanzverchromt	(nur für innen)
331-4872 GG	Zink geschliffen poliert, glanzvergoldet	(nur für innen)
331-4872 EE	Zink geschliffen mattverchromt(Edelstahleffekt)	(nur für innen)
331-4872 EF	Zink geschliffen mattvernickelt (Edelstahlfinish)	(nur für innen)
331-4872 SI	Zink alufarbig pulverbeschichtet	
331-4872 W	Zink weiß (RAL 9010) pulverbeschichtet	
331-4872 BR	Zink braun (RAL 8019) pulverbeschichtet	
331-4872 S	Zink schwarz (RAL 9005) pulverbeschichtet	
331-4872 RAL	RAL-Sonderfarben auf Anfrage lieferbar !	

# Punkthalter-Schildbefestigung

## Glasplattenhalter (Punkthalter) Ø 30mm

mit Gewindestift M8 x 40  
 für Glasdicke : 6-16mm  
 Glasbohrung : Ø 16mm  
 Material : Zinkdruckguß

331-4770 RH	Zink roh (unbehandelt)	
331-4770 MC	Zink geschliffen poliert, mattverchromt	(nur für innen)
331-4770 GC	Zink geschliffen poliert, glanzverchromt	(nur für innen)
331-4770 GG	Zink geschliffen poliert, glanzvergoldet	(nur für innen)
331-4770 EE	Zink geschliffen mattverchromt, Edelstahleffekt	(nur für innen)
331-4770 EF-K	Zink geschliffen mattvernickelt, Edelstahlfinish versiegelt	
331-4770 SI	Zink alufarbig pulverbeschichtet	
331-4770 W	Zink weiß (RAL 9010) pulverbeschichtet	
331-4770 WW	Zink weiß (RAL 9016) pulverbeschichtet	
331-4770 BR	Zink braun (RAL 8019) pulverbeschichtet	
331-4770 S	Zink schwarz (RAL 9005) pulverbeschichtet	
331-4770 RAL	RAL-Sonderfarben auf Anfrage lieferbar !	

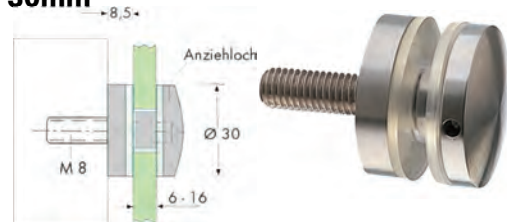


Auch für Rundrohrmontage lieferbar !

## Glasplattenhalter (Punkthalter) Ø 30mm

mit Gewindestift M8 x 40  
 für Glasdicke : 6-16mm  
 Glasbohrung : Ø 16mm  
 Material : EDELSTAHL

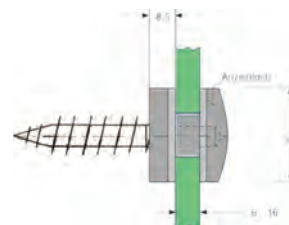
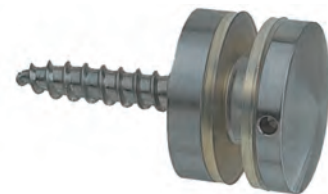
331-4765 VAG Edelstahl poliert



## Glasplattenhalter (Punkthalter) Ø 30mm

mit Stockschraube für Holz- oder Dübelbefestigung  
 für Glasdicke : 6-16mm  
 Glasbohrung : Ø 16mm  
 Material : Zinkdruckguß

331-4772 RH	Zink roh (unbehandelt)	
331-4772 MC	Zink geschliffen poliert, mattverchromt	(nur für innen)
331-4772 GC	Zink geschliffen poliert, glanzverchromt	(nur für innen)
331-4772 GG	Zink geschliffen poliert, glanzvergoldet	(nur für innen)
331-4772 EE	Zink geschliffen mattverchromt, Edelstahleffekt	(nur für innen)
331-4772 EF-K	Zink geschliffen mattvernickelt, Edelstahlfinish versiegelt	
331-4772 SI	Zink alufarbig pulverbeschichtet	
331-4772 W	Zink weiß (RAL 9010) pulverbeschichtet	
331-4772 BR	Zink braun (RAL 8019) pulverbeschichtet	
331-4772 S	Zink schwarz (RAL 9005) pulverbeschichtet	
331-4772 RAL	RAL-Sonderfarben auf Anfrage lieferbar !	



## Glasplattenhalter (Punkthalter) Ø 30mm

mit Stockschraube für Holz- oder Dübelbefestigung  
 für Glasdicke : 6-16mm  
 Glasbohrung : Ø 16mm  
 Material : EDELSTAHL

331-4767 VAG Edelstahl poliert



2009 (Änderungen vorbehalten)

## Senk-Punkthalter Ø 20mm

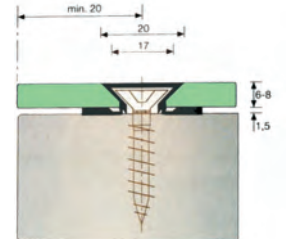
für Glasdicke: 6-8mm  
 Glasbohrung: Ø 12mm  
 Senkung: 4 x 45°

331-1512 Unterteil: Kunststoff transparent  
 Abdeckscheibe vernickelt (Edelstahloptik)

331-1513 Unterteil: Kunststoff schwarz  
 Abdeckscheibe vernickelt (Edelstahloptik)



Senkbohrung

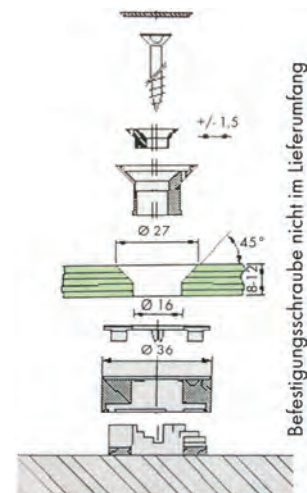
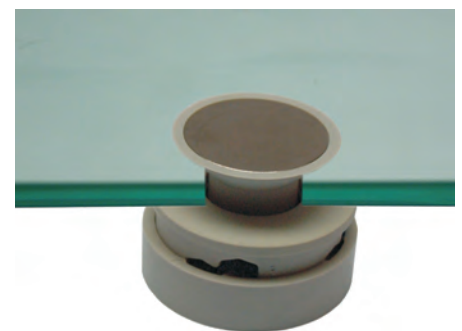


## Senk-Punkthalter Ø 27mm

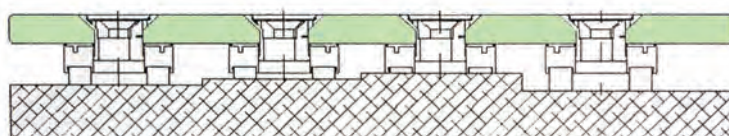
Distanzstück (Unterteil) höhenverstellbar von 10-16mm (in 2mm Schritten)  
 Durch Exenter im Halterkopf Justierung von +/- 1,5mm möglich  
 für Glasdicke: 8-12mm  
 Glasbohrung: Ø 16mm  
 Senkung: 5,5 x 45°

331-1716 Unterteil: Kunststoff grau  
 Abdeckscheibe vernickelt (Edelstahloptik)

331-1717 Unterteil: Kunststoff schwarz  
 Abdeckscheibe vernickelt (Edelstahloptik)



Befestigungsschraube nicht im Lieferumfang



Distanzstück (Unterteil) höhenverstellbar von 10-16mm (in 2mm Schritten)

2009 (Änderungen vorbehalten)



## Punkthalter mit Senkkopf

Edelstahl,  $\varnothing 40\text{mm}$

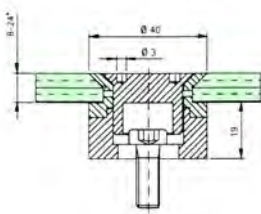
Befestigung mit M8-Zylinderkopfschraube (nicht im Lieferumfang enthalten)  
Durch Langloch im Unterteil 2mm Verstellbarkeit auf  $360^\circ$

331-7012  
331-7016  
331-7020  
331-7024

für Glasdicke: 8-12mm  
für Glasdicke: 13-16mm  
für Glasdicke: 17-20mm  
für Glasdicke: 21-24mm



2mm justierbar auf  $360^\circ$   
durch innenliegendes Langloch



## Punkthalter mit Senkkopf

Edelstahl,  $\varnothing 60\text{mm}$

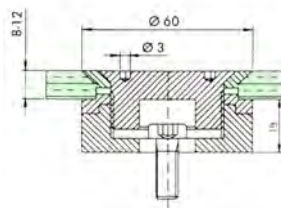
Befestigung mit M8-Zylinderkopfschraube (nicht im Lieferumfang enthalten)  
Durch Langloch im Unterteil 2mm Verstellbarkeit auf  $360^\circ$

331-7112

für Glasdicke: 8-12mm



2mm justierbar auf  $360^\circ$   
durch innenliegendes Langloch



## Punkthalter mit Halbrundkopf

Edelstahl,  $\varnothing 40\text{mm}$

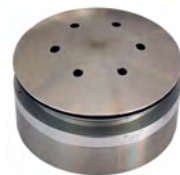
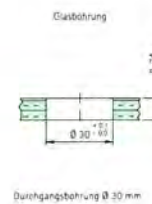
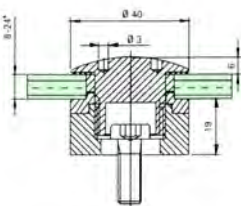
Befestigung mit M8-Zylinderkopfschraube (nicht im Lieferumfang enthalten)  
Durch Langloch im Unterteil 2mm Verstellbarkeit auf  $360^\circ$

331-7512  
331-7516  
331-7520  
331-7524

für Glasdicke: 8-12mm  
für Glasdicke: 13-16mm  
für Glasdicke: 17-20mm  
für Glasdicke: 21-24mm



2mm justierbar auf  $360^\circ$   
durch innenliegendes Langloch



## Punkthalter mit Halbrundkopf

Edelstahl,  $\varnothing 60\text{mm}$

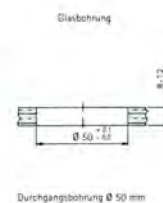
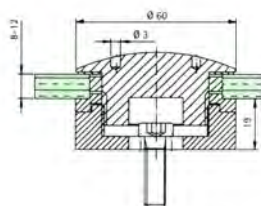
Befestigung mit M8-Zylinderkopfschraube (nicht im Lieferumfang enthalten)  
Durch Langloch im Unterteil 2mm Verstellbarkeit auf  $360^\circ$

331-7612

für Glasdicke: 8-12mm



2mm justierbar auf  $360^\circ$   
durch innenliegendes Langloch

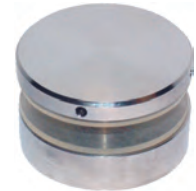
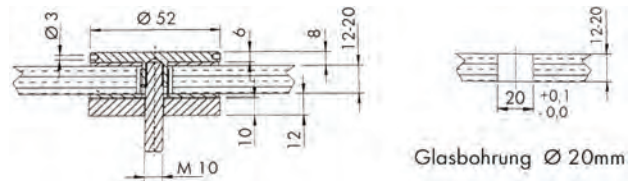


Die folgenden Punkthalter # 331-7072, 7073, 7076 und 7077 entsprechen in wesentlichen Teilen den *technischen Regeln für die Verwendung von absturzsichernden Verglasungen (TRAV) Fassung Januar 2003*.

331-7072

## Punkthalter Edelstahl

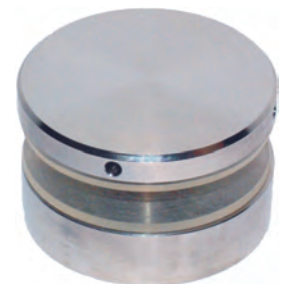
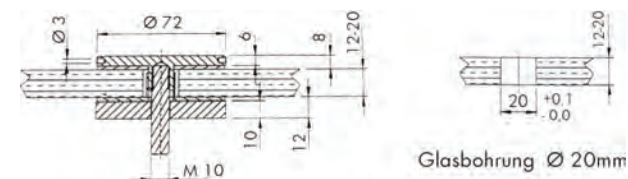
Kopf flach,  $\varnothing$  52mm  
für Glasdicke: 12-20mm  
mit Innengewinde M10, (Lieferung erfolgt **ohne Bolzen**)



331-7073

## Punkthalter Edelstahl

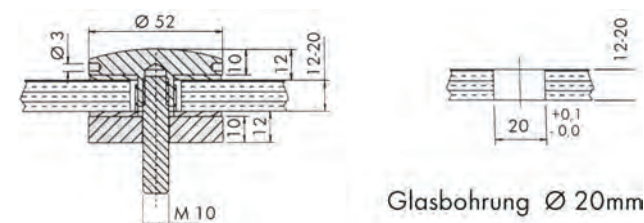
Kopf flach,  $\varnothing$  72mm  
für Glasdicke: 12-20mm  
mit Innengewinde M10, (Lieferung erfolgt **ohne Bolzen**)



331-7076

## Punkthalter Edelstahl

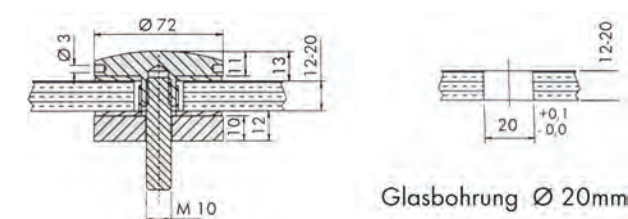
Kopf gewölbt,  $\varnothing$  52mm  
für Glasdicke: 12-20mm  
mit Innengewinde M10, (Lieferung erfolgt **ohne Bolzen**)



331-7077

## Punkthalter Edelstahl

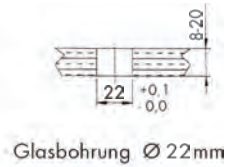
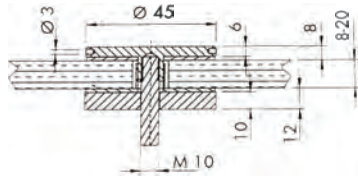
Kopf gewölbt,  $\varnothing$  72mm  
für Glasdicke: 12-20mm  
mit Innengewinde M10, (Lieferung erfolgt **ohne Bolzen**)



331-7070

## Punkthalter Edelstahl

Kopf flach,  $\varnothing$  45mm  
Glasdicke: 8-20mm  
mit Innengewinde M10  
(Lieferung erfolgt **mit Bolzen** M10x50)



Glasbohrung  $\varnothing$  22mm

## Stirnlochschlüssel, verstellbar

744-9220  
744-9225  
744-9230

Stift- $\varnothing$  : 2,0mm  
Stift- $\varnothing$  : 2,5mm  
Stift- $\varnothing$  : 3,0mm



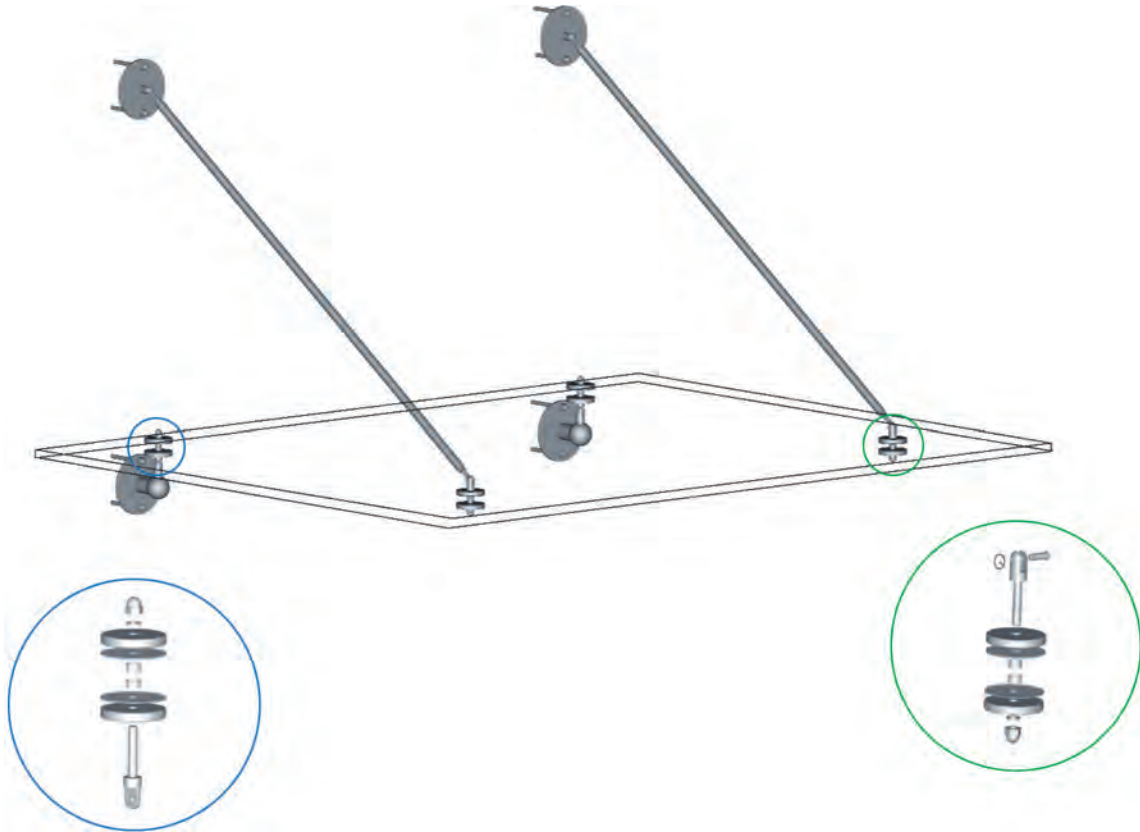
Aufgrund der sich ständig wandelnde Anforderungen an Punkthaltern haben wir nur eine begrenzte Auswahl aufgeführt.

Sollten Sie weitere Punkthalter suchen, bitten wir um Ihre Anfrage - möglichst mit folgenden Angaben - damit wir Ihnen den geeigneten Halter anbieten können:

- Glasart (ESG, VSG)
- Glasdicke
- Kopfform (Senkkopf oder Tellerkopf)
- Ausführung (starrer Halter oder beweglicher Halter [besonders bei Windlasten zu empfehlen])



# Vordachsysteme



Allgemeine bauaufsichtliche Zulassung  
für die Vordachsysteme "BASIC" und "TRIANGLE"

Für nähere Einzelheiten rufen Sie uns gerne an.



2009 (Änderungen vorbehalten)

## Vordach-Konstruktionsset "BASIC"

(ohne Glas, ohne Befestigungsmaterial)

338-1945 VA

für eine Vordachgröße von  
max: 1950mm x 1700mm (Breite x Tiefe)

bestehend aus:

- 2 Stück Wand-Stangenverbindung
- 2 Stück Stangenverbindung
- 2 Stück Wandbefestigung
- 2 Stück Glasplattenhalterung mit Öse
- 2 Stück Glasplattenhalterung mit Gabel



## Vordach-Konstruktionsset "BASIC"

(ohne Glas, ohne Befestigungsmaterial)

338-1944 VA

für eine Vordachgröße von  
max: 3300mm x 1700mm (Breite x Tiefe)

bestehend aus:

- 3 Stück Wand-Stangenverbindung
- 3 Stück Stangenverbindung
- 3 Stück Wandbefestigung
- 3 Stück Glasplattenhalterung mit Öse
- 3 Stück Glasplattenhalterung mit Gabel



## Vordach-Konstruktionsset "TRIANGLE"

(ohne Glas, ohne Befestigungsmaterial)

338-1855 VA

für eine Vordachgröße von  
max: 1950mm x 1700mm (Breite x Tiefe)

bestehend aus:

- 2 Stück Wand-Stangenverbindung
- 2 Stück Stangenverbindung
- 2 Stück Wandbefestigung
- 4 Stück Glasplattenhalterung mit Gabel



## Vordach-Konstruktionsset "TRIANGLE"

(ohne Glas, ohne Befestigungsmaterial)

338-1854 VA

für eine Vordachgröße von  
max: 3300mm x 1700mm (Breite x Tiefe)

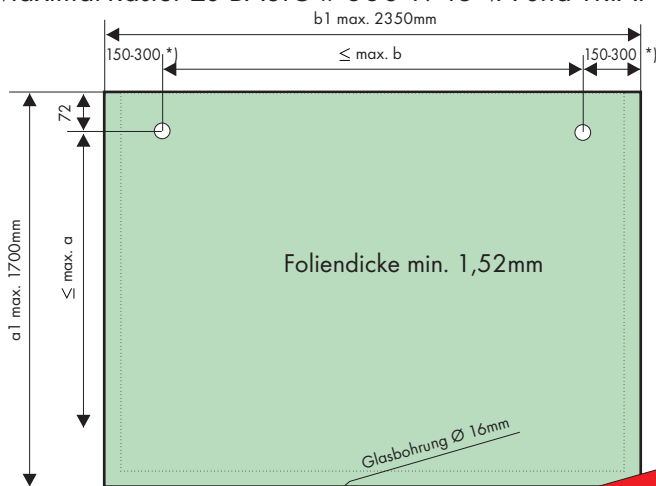
bestehend aus:

- 3 Stück Wand-Stangenverbindung
- 3 Stück Stangenverbindung
- 3 Stück Wandbefestigung
- 6 Stück Glasplattenhalterung mit Gabel

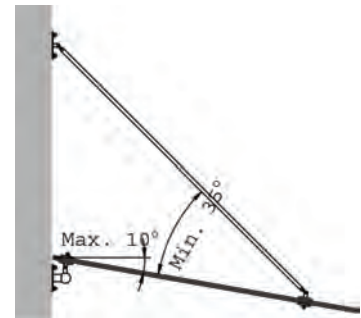


# Vordachsysteme

Maximal-Raster zu BASIC # 338-1945 VA und TRIANGLE # 338-1855 VA

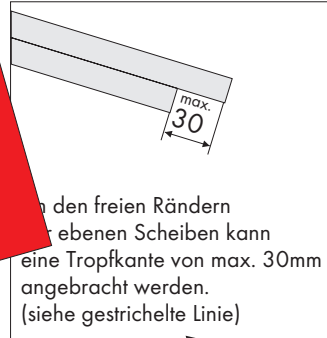


max. Glasabmessungen:  
**1700 x 1950mm**  
 oder  
**1650 x 2350mm**

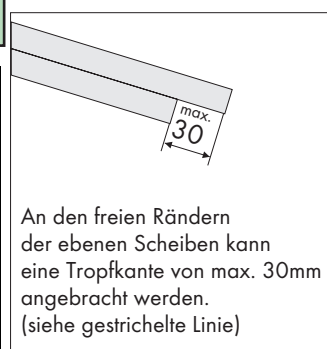
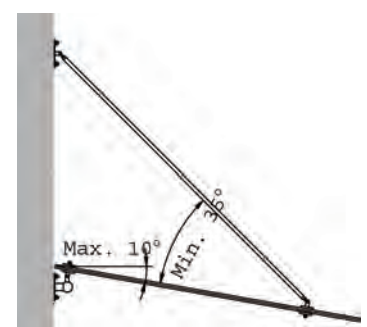
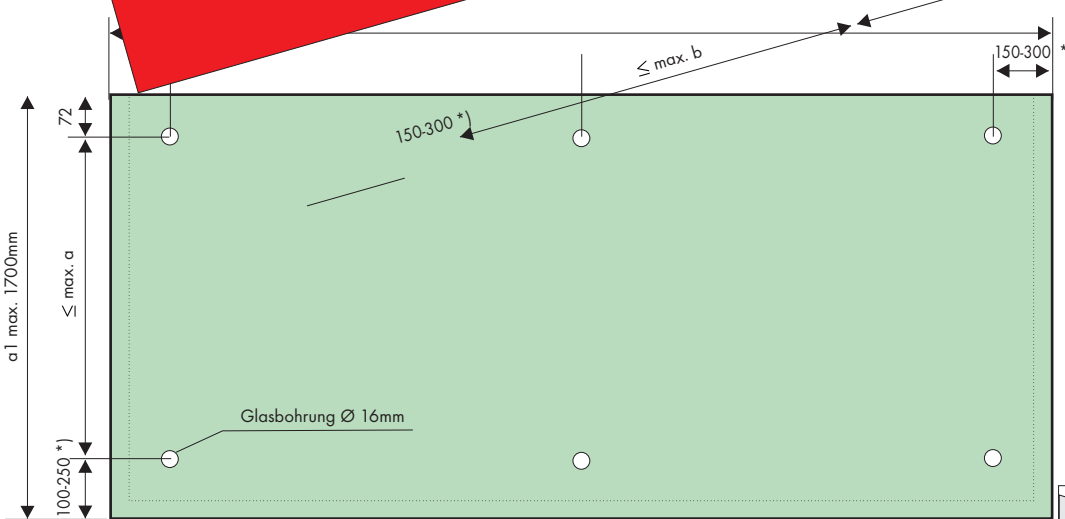


maximal a	maximal b
928mm	1200mm
1128mm	1350mm
1228mm	1200mm
1378mm	1350mm
1378mm	1350mm

**Für die allgemeine bauaufsichtliche Zulassung ist zunächst der Bemessungswert der veränderlichen Einwirkungen zu ermitteln. Rufen Sie uns an - wir beraten Sie gern!**



Maximal-Raster zu BASIC # 338-1945 VA und TRIANGLE # 338-1854 VA



maximal a	maximal b	zugehöriger Glasaufbau	maximale Schneelast	Aussparung Emaillierung Bohrungsbereich Durchmesser
928mm	1200mm	VSG aus 2 x 8mm TVG	1,0 kN/m <sup>2</sup>	≥ 140mm
1128mm	1350mm	VSG aus 2 x 10mm TVG	1,0 kN/m <sup>2</sup>	≥ 140mm
1228mm	1200mm	VSG aus 2 x 10mm TVG	1,0 kN/m <sup>2</sup>	≥ 140mm
1228mm	1200mm	VSG aus 2 x 10mm TVG	0,75 kN/m <sup>2</sup>	≥ 70mm
1378mm	1350mm	VSG aus 2 x 10mm TVG	0,75 kN/m <sup>2</sup>	≥ 140mm
1378mm	1350mm	VSG aus 2 x 12mm TVG	1,0 kN/m <sup>2</sup>	≥ 140mm
1378mm	1350mm	VSG aus 2 x 12mm TVG	0,75 kN/m <sup>2</sup>	≥ 70mm

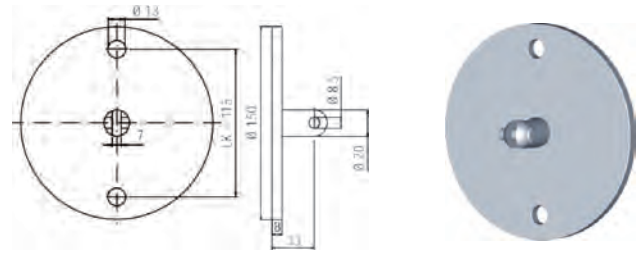
\*) Die Schneelasten sind in der DIN 1055 Teil 5 geregelt. Der Vertrieb der Normen erfolgt über den Beuth-Verlag in Berlin oder im Internet unter [www2.beuth.de](http://www2.beuth.de). Wir empfehlen Ihnen trotz dieser Unterlage sich an die zuständige Baugenehmigungsbehörde (Bauamt, Landratsamt) zu wenden.

2009 (Änderungen vorbehalten)

## Wand-Stangenverbindung

338-1910 VA

für Konstruktionsset "BASIC"



## Stangenverbindung mit 2 Ösen

338-1920 VA

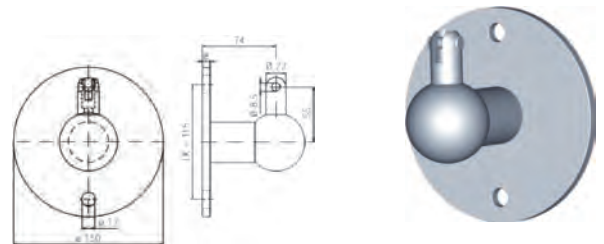
für Konstruktionsset "BASIC"  
stufenlos verstellbar (+/- 25mm)



## Wandbefestigung

338-1940 VA

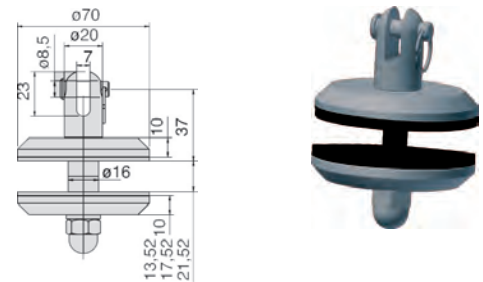
für Konstruktionsset "BASIC"



## Glasplattenhalterung mit Gabel

338-1930 VA

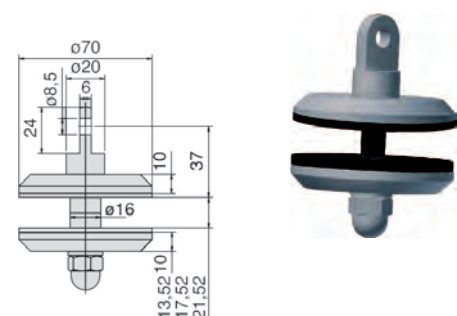
für Konstruktionsset "BASIC"



## Glasplattenhalterung mit Öse

338-1931 VA

für Konstruktionsset "BASIC"





# Vordachsysteme



Weitere Vordachsysteme (auch mit Zulassung)  
auf Anfrage lieferbar.

Für Sonderkonstruktionen sind auch einzelne  
Glashalter (Punkthalter) aus Vordachsystemen  
mit allgemeiner bauaufsichtlicher Zulassung  
lieferbar.

Bei Fragen hierzu rufen Sie uns bitte an -  
wir beraten Sie gerne !

## Schraubensicherung

338-1950

Flasche á 50gr.



## UPAT-Verbundmörtel

338-1960

UPM 44CX150



## Ankerstange

mit Hutmutter und U-Scheibe

338-1970 VA

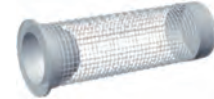
M 10 x 110mm



## Siebhülse

338-1980

für Ankerstange M10



## Edelstahl-Stangengriff, einseitig

für Glasdicke: 8-14mm (bitte Glasdicke angeben)  
erforderliche Glasbohrungen: 12mm

### Rohr-Ø 25mm

351-6203 VAG	Gesamtlänge: 300mm, Bohrabstand: 210mm
351-6204 VAG	Gesamtlänge: 400mm, Bohrabstand: 300mm
351-6205 VAG	Gesamtlänge: 500mm, Bohrabstand: 350mm
351-6206 VAG	Gesamtlänge: 600mm, Bohrabstand: 400mm
351-6209 VAG	Gesamtlänge: 900mm, Bohrabstand: 700mm
351-6212 VAG	Gesamtlänge: 1200mm, Bohrabstand: 900mm

### Rohr-Ø 30mm

351-6303 VAG	Gesamtlänge: 300mm, Bohrabstand: 210mm
351-6304 VAG	Gesamtlänge: 400mm, Bohrabstand: 300mm
351-6305 VAG	Gesamtlänge: 500mm, Bohrabstand: 350mm
351-6306 VAG	Gesamtlänge: 600mm, Bohrabstand: 400mm
351-6309 VAG	Gesamtlänge: 900mm, Bohrabstand: 700mm
351-6312 VAG	Gesamtlänge: 1200mm, Bohrabstand: 900mm
351-6315 VAG	Gesamtlänge: 1500mm, Bohrabstand: 1200mm
351-6318 VAG	Gesamtlänge: 1800mm, Bohrabstand: 1800mm



## Edelstahl-Stangengriff, beidseitig

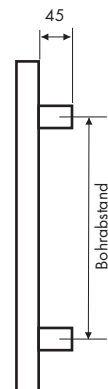
für Glasdicke: 8-14mm (bitte Glasdicke angeben)  
erforderliche Glasbohrungen: 12mm

### Rohr-Ø 25mm

351-6233 VAG	Gesamtlänge: 300mm, Bohrabstand: 210mm
351-6234 VAG	Gesamtlänge: 400mm, Bohrabstand: 300mm
351-6235 VAG	Gesamtlänge: 500mm, Bohrabstand: 350mm
351-6236 VAG	Gesamtlänge: 600mm, Bohrabstand: 400mm
351-6239 VAG	Gesamtlänge: 900mm, Bohrabstand: 700mm
351-6242 VAG	Gesamtlänge: 1200mm, Bohrabstand: 900mm

### Rohr-Ø 30mm

351-6403 VAG	Gesamtlänge: 300mm, Bohrabstand: 210mm
351-6404 VAG	Gesamtlänge: 400mm, Bohrabstand: 300mm
351-6405 VAG	Gesamtlänge: 500mm, Bohrabstand: 350mm
351-6406 VAG	Gesamtlänge: 600mm, Bohrabstand: 400mm
351-6409 VAG	Gesamtlänge: 900mm, Bohrabstand: 700mm
351-6412 VAG	Gesamtlänge: 1200mm, Bohrabstand: 900mm
351-6415 VAG	Gesamtlänge: 1500mm, Bohrabstand: 1200mm
351-6418 VAG	Gesamtlänge: 1800mm, Bohrabstand: 1800mm



Auf Anfrage auch mit 40mm Rohrdurchmesser lieferbar !

## Glastürgriff, einseitig (rechteckige Formgebung)

für Glasdicke: 6-12mm

erforderliche Glasbohrungen: 12mm

351-7115 GC  
351-7115 MC  
351-7115 EF

Bohrabstand: 152mm, glanzverchromt

Bohrabstand: 152mm, mattverchromt

Bohrabstand: 152mm, Edelstahlfinish

351-7120 GC  
351-7120 MC  
351-7120 EF

Bohrabstand: 203mm, glanzverchromt

Bohrabstand: 203mm, mattverchromt

Bohrabstand: 203mm, Edelstahlfinish



## Glastürgriff, beidseitig (rechteckige Formgebung)

für Glasdicke: 6-12mm

erforderliche Glasbohrungen: 12mm

351-7215 GC  
351-7215 MC  
351-7215 EF

Bohrabstand: 152mm, glanzverchromt

Bohrabstand: 152mm, mattverchromt

Bohrabstand: 152mm, Edelstahlfinish

351-7220 GC  
351-7220 MC  
351-7220 EF

Bohrabstand: 203mm, glanzverchromt

Bohrabstand: 203mm, mattverchromt

Bohrabstand: 203mm, Edelstahlfinish



## Glastürgriff, doppelseitig (halbrunde Formgebung)

für Glasdicke: 6-12mm

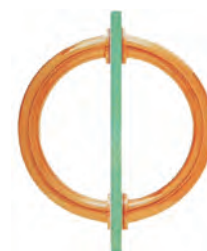
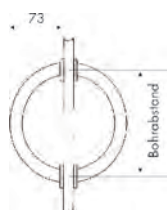
erforderliche Glasbohrungen: 12mm

351-7513 GC  
351-7513 MC  
351-7513 EF

Bohrabstand: 130mm, glanzverchromt

Bohrabstand: 130mm, mattverchromt

Bohrabstand: 130mm, Edelstahlfinish

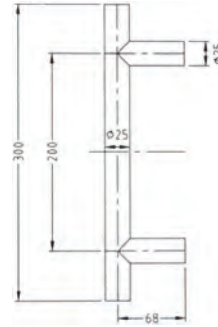


## Glastürgriff DUBLIN I

für Glasdicke : 8-12mm  
 Glasbohrungen : 16mm  
 Gesamtlänge : 300mm  
 Bohrlochabstand : 200mm

351-9800 VAG

Edelstahl gebürstet



## Glastürgriff TRIEST

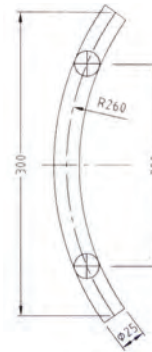
für Glasdicke : 8-12mm  
 Glasbohrungen : 16mm  
 Gesamtlänge : 300mm  
 Bohrlochabstand : 200mm

351-9803 VAG

Edelstahl gebürstet

351-9803 GC

Messing glanzverchromt



## Glastürgriff GENF

für Glasdicke : 8-12mm  
 Glasbohrungen : 16mm  
 Gesamtlänge : 350mm (incl. Kugel)  
 Bohrlochabstand : 200mm

351-9815 VAG

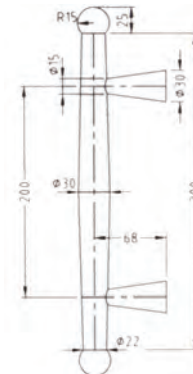
Edelstahl gebürstet mit Edelstahlkugel

351-9815 GC

Messing glanzverchromt mit blauer Glaskugel

351-9815 MC

Messing mattverchromt mit blauer Glaskugel



Weitere Stossgriffe (andere Formen, Oberflächen, Abmessungen) auf Anfrage lieferbar !

## Glaskugel-Türknohf Ø 65mm doppelseitig

352-7865 GC

Sockel glanzverchromt



## Kristall-Glastürknohf Ø 55mm einseitig, mit Vierkantloch 8mm

352-7930 GC  
352-7930POL

Sockel glanzverchromt  
Messing poliert



## Kristall-Glastürknohf Ø 55mm einseitig, mit Vierkantstift 8mm

352-7931 GC  
352-7931POL

Sockel glanzverchromt  
Messing poliert



## Knopfrosette, Ø 50mm (für Kristall-Glastürknohf)

352-7955 GC  
352-7955 POL

glanzverchromt  
Messing poliert



## Schlüsselrosette, Ø 50mm

352-7954 GC  
352-7954 POL

glanzverchromt  
Messing poliert



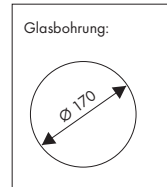
## Durchsprecher, rund

Zink alufarbig pulverbeschichtet  
mit gelochter Plexischeibe und Cellonmembrane

Außen-Ø : 195mm  
Öffnungs-Ø : 148mm  
Glasbohrung : 170mm

360-2800 SI Glasdicke 6-10mm

360-2801 SI Glasdicke 12-24mm  
(benötigte Glasdicke bitte angeben)



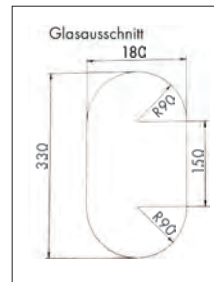
## Durchsprecher, oval

Zink alufarbig pulverbeschichtet  
mit gelochter Plexischeibe und Cellonmembrane

Außenabmessung : 202 x 352mm  
Öffnungsmaß : 150 x 300mm  
Glasausschnitt : 180 x 330mm

360-2820 SI Glasdicke: 6-10mm

360-2821 SI Glasdicke: 12-24mm  
(benötigte Glasdicke bitte angeben)



## Zubehör:

360-2810 Cellonmembrane für runde Durchsprecher  
(mit Aufschrift "Hier sprechen")

360-2830 Cellonmembrane für ovale Durchsprecher  
(mit Aufschrift "Hier sprechen")

360-2811 Plexischeibe rund, gelocht Ø 138mm

360-2831 Plexischeibe oval, gelocht 298 x 150mm

ohne Abbildungen

## Durchreiche

Zink alufarbig pulverbeschichtet  
mit unverglastem Türchen  
(Plattendicke für Türchen max. 6mm)

Außenabmessung : 292 x 195mm  
Öffnungsmaß : 240 x 170mm  
Glasausschnitt : 268 x 184mm

360-2842 SI Glasdicke: 6-10mm

360-2843 SI Glasdicke: 12-24mm  
(benötigte Glasdicke bitte angeben)





# Ventilatoren

## Ventilationsecke

ca. 26x26x37cm  
(Dreieckslüfter)

370-6001

Kunststoff transparent

*nicht mehr lieferbar*



## Ventilator motorlos

selbstlaufend durch Luftzirkulation  
(Bohrung: Ø 195mm)

370-6002

Kunststoff transparent



## Fensterventilator EDM 100 VM

370-7100

- Außenabmessung : ca. 150 x 150mm
- Einbaukreis : 106mm
- Glasdicke : 4 - 50mm
- Betätigung : Zugschalter
- elektrischer Lamellen-Innenverschluß
- entlüftend
- max. Förderleistung : 95m<sup>3</sup>/h

*Nicht für gewerbliche  
Anwendung*



## Fensterventilator OR 200

370-7200

- Außenabmessung : ca. 220 x 220mm
- Einbaukreis : 214mm
- Glasdicke : 6 mm
- Betätigung : Zugschalter
- entlüftend
- max. Förderleistung : 137m<sup>3</sup>/h

*Nicht für gewerbliche  
Anwendung*



2009 (Änderungen vorbehalten)

## Fensterventilator OR 404 M

370-7404

- Außenabmessung : ca. 280 x 280mm
- Einbaukreis : 230mm
- Glasdicke : 6 - 24 mm
- Betätigung : Zugschalter
- entlüftend
- max. Förderleistung : 360m<sup>3</sup>/h

Nicht für gewerbliche  
Anwendung



## Fensterventilator OR 404 A

370-7405

- Außenabmessung : ca. 280 x 280mm
- Einbaukreis : 230mm
- Glasdicke : 6 - 24 mm
- Betätigung : beiliegender Regler  
(Kabel nicht mitgeliefert)
- elektronisch stufenlos regelbar
- entlüftend
- elektronisch gesteuerter Lamellenverschluss
- max. Förderleistung : 360m<sup>3</sup>/h

Nicht für gewerbliche  
Anwendung



## Fensterventilator OR 502 A

370-7502

- Außenabmessung : ca. 280 x 280mm
- Einbaukreis : 230mm
- Glasdicke : 6 - 24 mm
- Betätigung : beiliegender Regler  
(Kabel nicht mitgeliefert)
- elektronisch stufenlos regelbar
- be- und entlüftend
- elektronisch gesteuerter Lamellenverschluss
- max. Förderleistung : 518m<sup>3</sup>/h

Nicht für gewerbliche  
Anwendung



## Fensterventilator OR 1000 A

370-7999

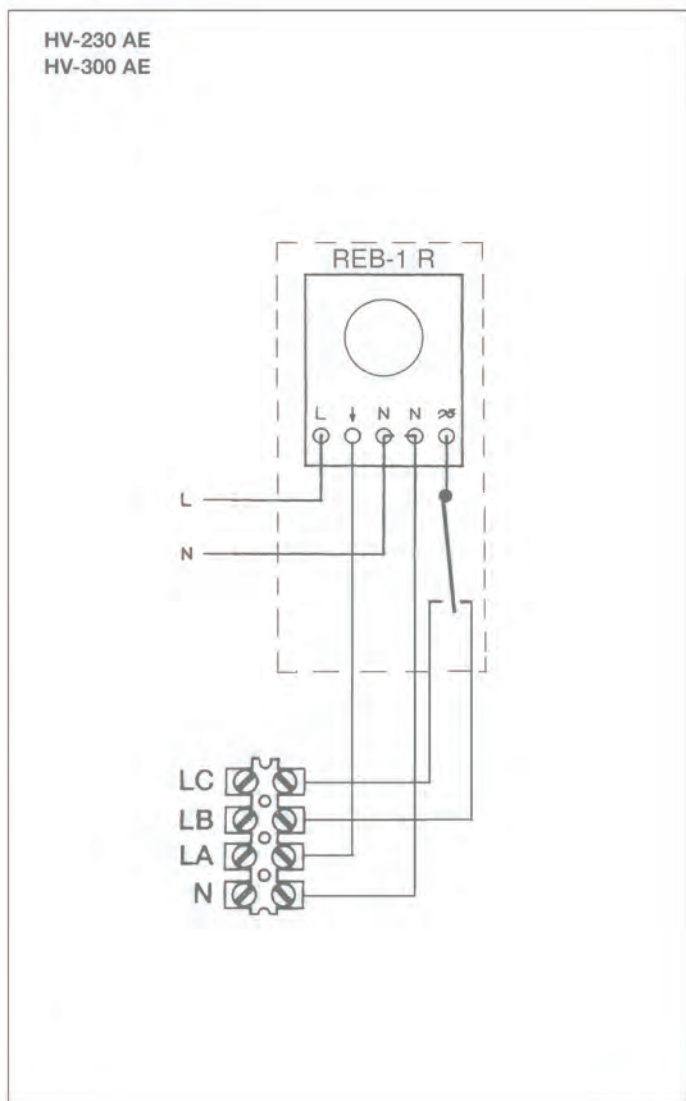
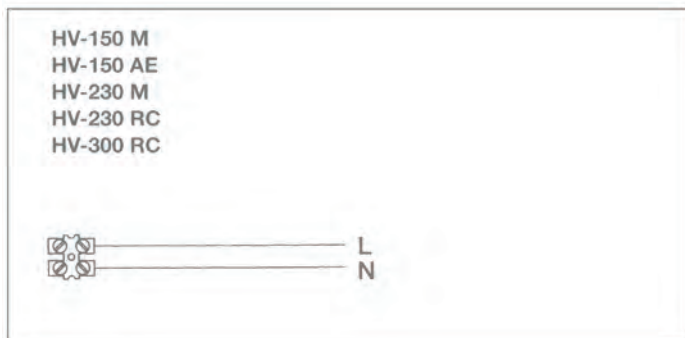
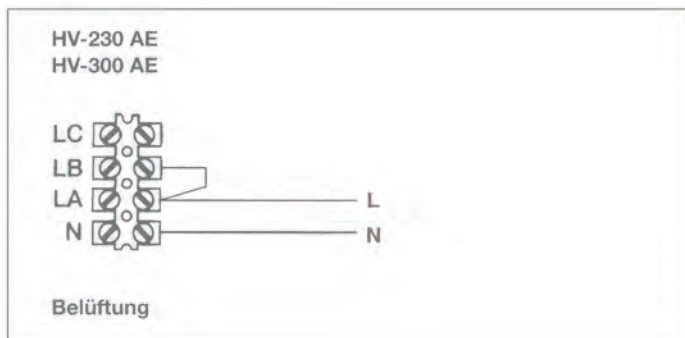
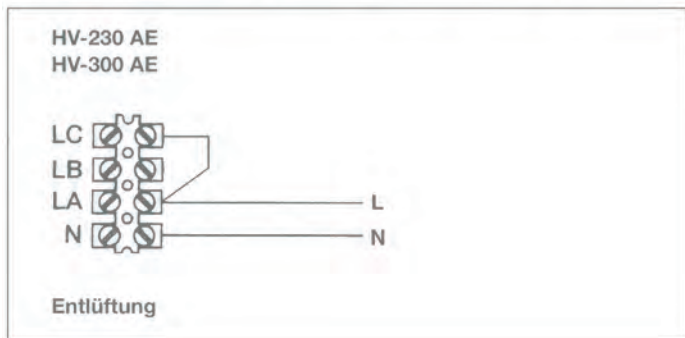
- Außenabmessung : ca. 335 x 335mm
- Einbaukreis : 275mm
- Glasdicke : 6 - 24 mm
- Betätigung : beiliegender Regler  
(Kabel nicht mitgeliefert)
- elektronisch stufenlos regelbar
- be- und entlüftend
- elektronisch gesteuerter Lamellenverschluss
- max. Förderleistung : 1000m<sup>3</sup>/h

Nicht für gewerbliche  
Anwendung



# Ventilatoren

## ■ Schaltpläne für Fenster- und Wand-Ventilatoren STYLVENT








## Fensterventilatoren, Serie STYLVENT

- Axial-Ventilatoren für den Einbau in Einfach- und Isolierverglasungen
- Hochleistungsflügel mit niedrigem Geräuschpegel
- Thermischer Überlastungsschutz

### Anwendungsbereiche:

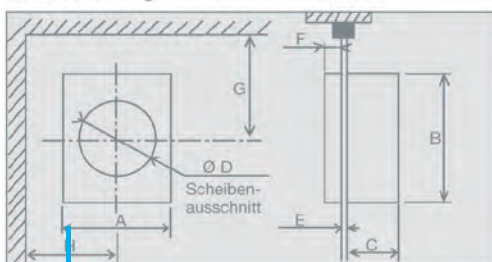
- Wohnräume
- Büros
- Gaststätten
- Wohn- und Sanitärcontainer
- Konferenz- und Versammlungsräume
- Werkstätten
- etc.



Modell		HV 150 AE	HV 150 M	HV 230 AE	HV 230 M	HV 300 AE
Bestell-Nr.:		370-8150	370-8151	370-8230	370-8231	370-8300
Volumenstrom	Entlüftungsbetrieb (hohe Drehzahl)	225 m <sup>3</sup> /h	225 m <sup>3</sup> /h	600 m <sup>3</sup> /h	600 m <sup>3</sup> /h	1100 m <sup>3</sup> /h
	Entlüftungsbetrieb (niedrige Drehzahl)	(stufenlos regelbar)	—	(stufenlos regelbar)	460 m <sup>3</sup> /h	(stufenlos regelbar)
	Belüftungsbetrieb	(nur entlüftend)	(nur entlüftend)	330 m <sup>3</sup> /h	330 m <sup>3</sup> /h	700 m <sup>3</sup> /h
Betätigung (Kabel nicht im Lieferumfang)		separater Regler 	Zugschalter 	separater Regler 	Zugschalter (2-stufig) 	separater Regler 
Außenabmessung (Breite x Höhe)		230 x 251	230 x 251	300 x 325	300 x 325	368 x 403
Einbaukreis (ergänzende Hinweise siehe unten)		Ø188	Ø188	Ø260	Ø260	Ø328

Die Modelle HV-230 und HV-300 sind auf Anfrage auch mit Funk-Fernbedienung erhältlich. Außer der Zuleitung ist hierbei keine weitere Verkabelung notwendig !

### Fenstermontage



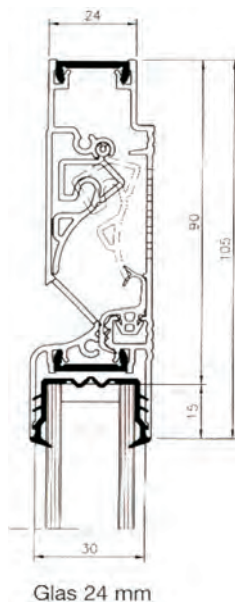
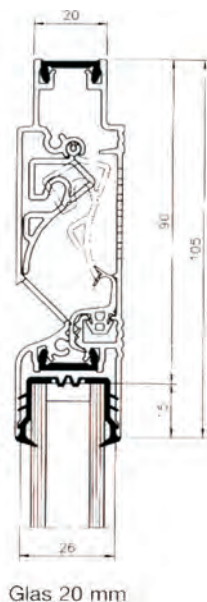
Modell	A	B	C	Ø D		E		F	G H	
				Min.	Max.	Min.	Max.		Min.	Min.
HV-150	230	251	109	187	190	3	25	22	160	150
HV-230	300	325	142	259	262	3	25	22	200	185
HV-300	368	403	150	327	330	3	25	22	230	220

# Klapplüftung TH 90

## Klapplüftung TH 90

Aluminium-Lüfter, thermisch getrennt, mit gelochtem Innenprofil als Insektenschutz.

- Als Maßanfertigung in Längen bis zu 250cm erhältlich
- vorgesehen für den Glasfalzeinbau oben Glasabzugsmaß: 90mm, Bauhöhe: 105mm (auf Wunsch auch für den Glasfalzeinbau unter dem Glas sowie als blendrahmeneinbau erhältlich)
- Oberflächen: EV 1 (silber) eloxiert oder weiß (RAL 9016) pulverbeschichtet (weitere Farben auf Anfrage)
- Betätigung: Handbetätigung rechts und links = Standard. Auf Wunsch auch mit Zugschnur oder Gestänge erhältlich. (siehe nächste Seite)



Bitte ´ dran denken!

### Bei einer Bestellung sind folgende Angaben notwendig:

- Glasdicke
- Gesamtlänge (In der Regel Falzmaß abzgl. 10mm)
- Oberfläche
- Bedienung

## Klapplüftung TH 90

für 20mm Glasdicke  
 (Trockenverglasungsdichtung bitte separat bestellen)  
 Einbauweise 92.21: Montage auf dem Glas  
 Handbedienung

375-90...EV1  
 375-90...W

EV1 silber eloxiert  
 weiß (RAL 9016)



## Klapplüftung TH 90

für 24mm Glasdicke  
 (Trockenverglasungsdichtung bitte separat bestellen)  
 Einbauweise 92.21: Montage auf dem Glas  
 Handbedienung

375-94...EV1  
 375-94...W

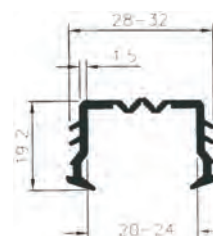
EV1 silber eloxiert  
 weiß (RAL 9016)

## Trockenverglasungsdichtung

für Klapplüftung TH 90

375-9900

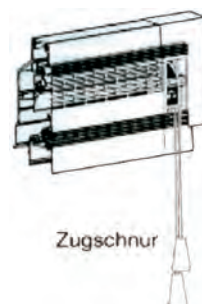
passen für Isolierglas 20 und 24mm



## Betätigungen

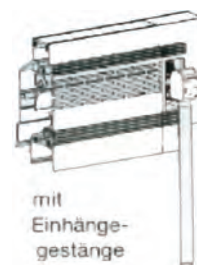
375-9901

Zugschnur



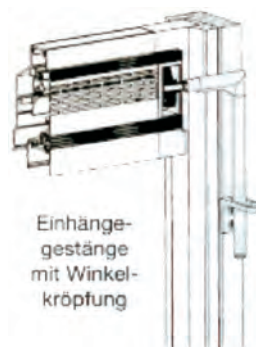
375-9902

Einhängegestänge



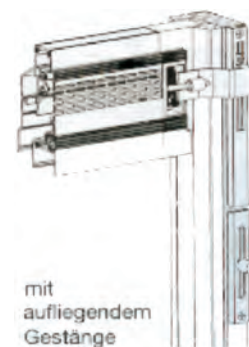
375-9903

Einhängegestänge mit Winkelkröpfung



375-9904

mit aufliegender Gestänge

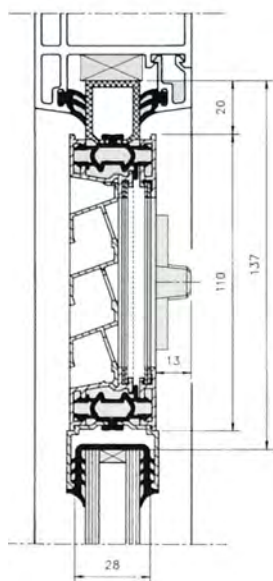


# Dosierlüftung TH-100

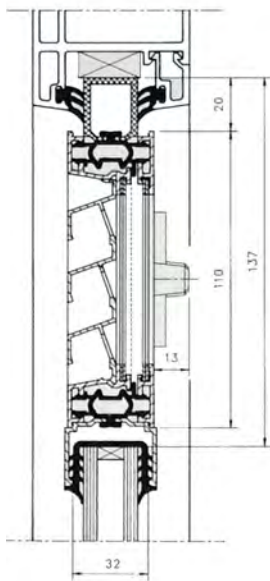
## Dosierlüftung TH 100

Aluminium-Dosierlüfter, Außen- und Innenprofil mittels PVC-Brücken thermisch getrennt. Zwei gleichzeitig zu bedienende Doppelschieber, 6mm voneinander entfernt; jeweils ein Aluschieber an der Außenseite und ein federnder andrückender Kunststoffschieber innen. Die geschlossenen Doppelschieber garantieren eine isolierende Luftschicht und eine einwandfreie Abdichtung. Der Luftdurchlaß ist stufenlos verstellbar.

- Als Maßanfertigung in Längen bis zu 400cm erhältlich. (Ab 200cm mit Doppelbetätigung)
- vorgesehen für den Glasfalzeinbau oben Glasabzugsmaß: 137mm, Bauhöhe: 154mm (auf Wunsch auch für den Glasfalzeinbau unter dem Glas sowie als Blendrahmeneinbau erhältlich)
- Oberflächen: EV 1 (silber) eloxiert oder weiß (RAL 9016) pulverbeschichtet (weitere Farben auf Anfrage)
- Betätigung: aufliegender Drehknopf = Standard. Auf Wunsch auch mit versenktem Drehknopf, mit Zugschnur, mit Kette oder mit aufliegendem Gestänge lieferbar (siehe nächste Seite)



Glasdicke: 20mm



Glasdicke: 24mm



Bitte ´ dran denken!

### Bei einer Bestellung sind folgende Angaben notwendig:

- Glasdicke
- Gesamtlänge (In der Regel Falzmaß abzgl. 10mm)
- Oberfläche
- Bedienung
- Seite der Bedienung

**Bestellangaben für Gestängebetätigungen**

Maß : "S" = ...mm  
"M" = ...mm  
"B" = ...mm (Länge)

Bei Abmessung  
"S" > 50 mm  
Sonderanfertigung

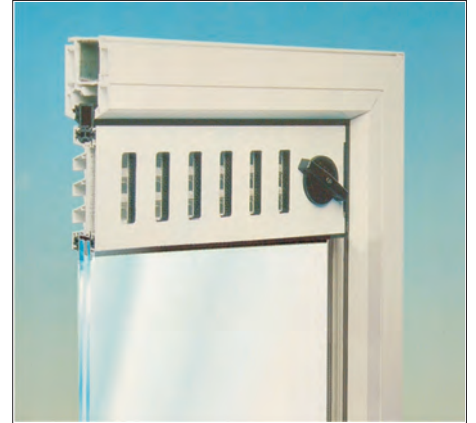
2009 (Änderungen vorbehalten)

## Dosierlüftung TH-100

für 20mm Glasdicke  
(Trockenverglasungsdichtung bitte separat bestellen)  
Einbauweise 61.21: Montage auf dem Glas  
Handbedienung

378-10...EV1  
378-10...W

EV1 silber eloxiert  
weiß (RAL 9016)



## Dosierlüftung TH-100

für 24mm Glasdicke  
(Trockenverglasungsdichtung bitte separat bestellen)  
Einbauweise 61.21: Montage auf dem Glas  
Handbedienung

378-14...EV1  
378-14...W

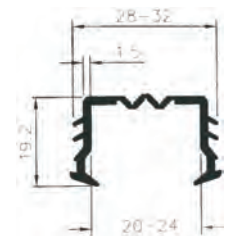
EV1 silber eloxiert  
weiß (RAL 9016)

## Trockenverglasungsdichtung

für Klapplüftung TH 100

378-9900

passen für Isolierglas 20 und 24mm



## Betätigungen

378-9906

versenkter Drehknopf



mit versenktem  
Drehknopf

378-9901

Zugschnur



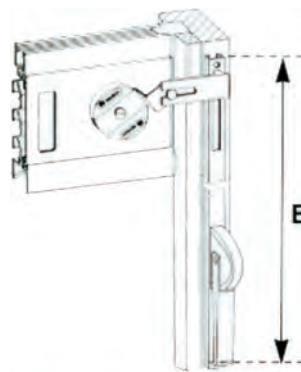
mit Zugschnur



mit Kette

378-9902

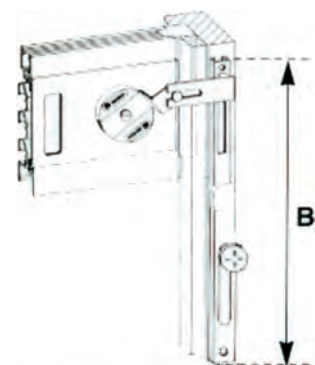
Kette



aufliegendes Gestänge  
mit Handhebel

375-9903

aufliegendes Gestänge mit Handhebel



aufliegendes Gestänge  
mit Schiebeknopf

375-9904

aufliegendes Gestänge mit Schiebeknopf



